



扫描二维码打开中科瑞泰官网  
www.real-times.com.cn

精准定量

Ver.711165

## D2000 plus DNA Ladder

### 产品编号及规格:

RTM416-02 100T(2×250 μl)

### 储存及运输条件:

4°C 贮存 (长期贮存置于-20°C)  
常温运输

### 产品简介:

本产品是由8条双链DNA条带组成, 适用于琼脂糖凝胶电泳中DNA条带的分析。产品中已经含有1×loading buffer, 可以根据不同实验的需要, 直接吸取2-5μl本产品进行琼脂糖凝胶电泳, 使用方便, 电泳图像清晰。8条带的大小分别为100, 250, 500, 750, 1000, 2000, 3000, 5000 bp。其中750 bp条带浓度为100 ng/5μl, 显示为加亮带, 其余条带浓度为50 ng/5μl。

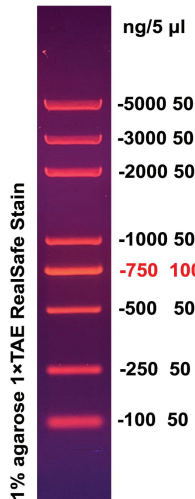
### 使用方法:

- 取2-5 μl本产品加入到琼脂糖凝胶的加样孔中就行电泳。  
注: 根据梳子的厚度和宽度进行上样。每1mm×1mm (厚度×宽度) 加样孔上样1μl。窄齿梳子 (一般为1mm×2mm) 上样2μl; 宽齿梳子 (一般为1mm×5mm) 上样5μl。如果使用厚齿梳子或宽于5mm的梳子, 可以适当调整上样量。

- 建议电泳条件: 凝胶浓度为1-2%, 凝胶长度5-7cm, 电泳电压4-10v/cm, 电泳时间20-25分钟。
- 核酸染料染色后紫外灯下观察条带。  
注: 如果使用Goldview染料就行染色, 由于灵敏度比EB低, 请酌情增加上样量。

### 注意事项:

- 琼脂糖的质量对DNA的电泳有很大影响, 电泳时请使用质量优等的琼脂糖。
- 请使用新鲜配制的电泳缓冲液和新鲜配制的琼脂糖凝胶进行电泳, 以保证Marker良好的分离效果。
- 由于PAGE电泳的特殊性, 该产品不建议用于核酸PAGE电泳。



1%琼脂糖凝胶电泳图

梳子尺寸: 1 mm×5 mm  
上样量: 5 μl  
凝胶长度: 7 cm  
电泳电压: 8 v/cm  
缓冲液: 1×TAE  
电泳时间: 25分钟  
染色: RealSafe Red预染